

## **LÉOparleur Tour 2026**

### **Hospitalité :**

Bonjour,

Nous sommes 8 sur la route.

Nous avons besoin de 2 chambres simples et 3 twins, dans un hôtel confortable 2 étoiles mini (pas de formule 1) proche de la salle, avec 8 petits déjeuners.

A l'arrivée du groupe, dans l'après midi, il serait agréable de trouver un buffet avec salades, fromages, poulet... ainsi que du café, du thé, de la bière et des jus de fruits.

Suivant l'heure du concert, nous prendrons un repas complet et chaud avant ou après le concert. Celui-ci comprendra entrée, plat, dessert, café et vin.

Merci de noter qu'une partie du groupe est végétarienne.

De façon générale, merci d'éviter le porc. Mais le poisson et le bœuf sont les bienvenus ainsi que les spécialités locales. Dans la loge nous avons besoin avant le concert, d'une bouteille de Rhum (Havana Club) de 40 bières blondes de bonne qualité, de 1 bonne bouteille de vin, de 10 bouteilles d'eau minérale 1,5L.

Pour la scène nous avons également besoin d'une douzaine de petites bouteilles d'eau (0,5L) et de 5 serviettes de toilettes. Merci de prévoir un espace pour le merchandising avec table, chaise, possibilité d'accrocher des T-shirts et un éclairage adéquat.

**Nous avons besoin de 2 heures avant la balance pour installer et régler la lumière et installer le back line. La balance dure une heure et demie.**

N'hésitez pas à nous contacter si vous rencontrez un problème avec cette fiche technique, il y a toujours une solution...

mobile : +33 (0)6 03 85 65 20. [contact@leoparleur.com](mailto:contact@leoparleur.com)

[www.leoparleur.com](http://www.leoparleur.com)

### **contacts :**

LÉOprod : +33 (0)6 03 85 65 20 [contact@leoparleur.com](mailto:contact@leoparleur.com)

*Merci de prendre en compte les 11 pages de cette fiche technique !*

## Léoparqueur Tour 2026

### Patch Micro

Patch	instrument	micro	insert	pied/perchette	retour
1	Grosse caisse	D112	gate		oui
2	Caisse claire top	SM 57	comp	petit	oui
3	Caisse claire bottom	e604/SM 57		petit	
4	Charley	451/SM81		petit	oui
5	Percus	e604/SM 57	comp	petit	
6	Rack tom	e604/SM 57	gate	petit	
7	Tom basse	e604/SM98/421	gate	petit	
	Grosse caisse sur pied	SM 57	gate	grand	
9	Drum machine	DI			oui
10	Over Head	KM		grand	
11	Over Head	KM		grand	
12	Contrebasse direct	DI + jack/jack	comp		oui
13	Basse électrique	DI + jack/jack	comp		oui
14	Ampli	micro 421		petit	oui
15	Accordeon	XLR (HF)	comp		oui
16	Clarinette	SM 57 ou 421		petit	oui
17	Saxophone	beta 98	comp	clip	oui
18	Guitare AER (son	SM57		grand	oui
19	Guitare Fender	509/SM57		grand	oui
20	Chant accordéon	SM58	comp	grand	oui
21	Chant saxo Maya	SM58	comp	grand	oui
22	Chant guitare Jo	SM58	comp	grand	oui
23	Chant basse Greg	SM58		grand	oui
24	Chant Batterie Sam	SM58		grand	oui
25	retour délai				
26	retour délai				
27	retour SPX				
28	retour SPX				
29	retour reverb				
30	retour reverb				
31	cd				
32	cd				
33	micro d'ordre SM58				
34	Ambiance L	micro canon			In ear
35	Ambiance R	micro canon			In ear

Modifié le 25 mars 2026.

Prévoir une sortie de console stéréo en rec (une matrix par ex.)

Nous fournissons le HF pour l'accordéon.

Nous fournissons les in-ear monitors pour Maya (chant, sax, clarinette) et Simon.

Mobile : +33 (0)6 03 85 65 20. [contact@leoparqueur.com](mailto:contact@leoparqueur.com).

*Merci de prendre en compte les 11 pages de cette fiche technique !*

# Léoparleur Tour 2026

## Son :

-Diffusion : La diffusion sera adaptée au lieu, en 3/4 voies actives avec sub basses. Pour les grands lieux, des rappels décalés seront utilisés si nécessaire. Préférences : Adamson, L-Acoustics.

-Console façade : 32 entrées micro avec égaliseur paramétriques 4 bandes, coupe bas réglables, **8 aux**, 8 groupes, et les VCA sont les bienvenus... Préférences : Midas XL, Héritage, Yamaha PM 4000, PM 3500, DM2000 (merci de prévenir). Soundcraft MH 3, MH4. Merci d'éviter les consoles type Spirit, Mackie ou autres.

-Traitements façade: 1 égaliseur stéréo pour la diffusion de type DN360 Klark Teknik. Pas de 2031 Yamaha, merci.  
1 délai avec tap tempo type TC2290, DTWO pas de SDE Roland, merci.  
1 SPX 990  
1 reverb type TC M2000, M5000, Lexicon PCM  
8 canaux de compression type DBX 166, BSS DPR 402/404  
4canaux de gates type DS201, DPR504  
Merci d'éviter les périphériques Berhinger et autres...  
1 CD

## -Retours :

7 départs auxiliaires sont nécessaires (5 wedges + 2 in ear monitors fourni)  
6 wedges identiques type PS15 Nexo, MTD115 L-Acoustics.  
En cas de grande ouverture de scène (supérieure à 12 m), merci de rajouter 2 side-fills égalisés.  
5 canaux d'égalisation de type DN360 Klark Teknik, GQ600 XTA ou FCS960 BSS. Pas de 2031 Yamaha, merci .  
Merci de prévoir un wedge à la régie façade câblé en moniteur  
En cas de régie retour,

-Console retour : 24 entrées avec égaliseur paramétriques, 8 aux pré/post minimum. Préférences : Midas XL, Yamaha PM, Soundcraft SM  
Ne pas oublier de rajouter un wedge identique aux autres pour la régie retour.

Le système sera monté et en état de marche à l'arrivée du groupe. Un technicien d'accueil sera présent durant toute la balance et le spectacle. En cas de présence d'une régie retour, ne pas oublier de rajouter un technicien confirmé supplémentaire. Merci.

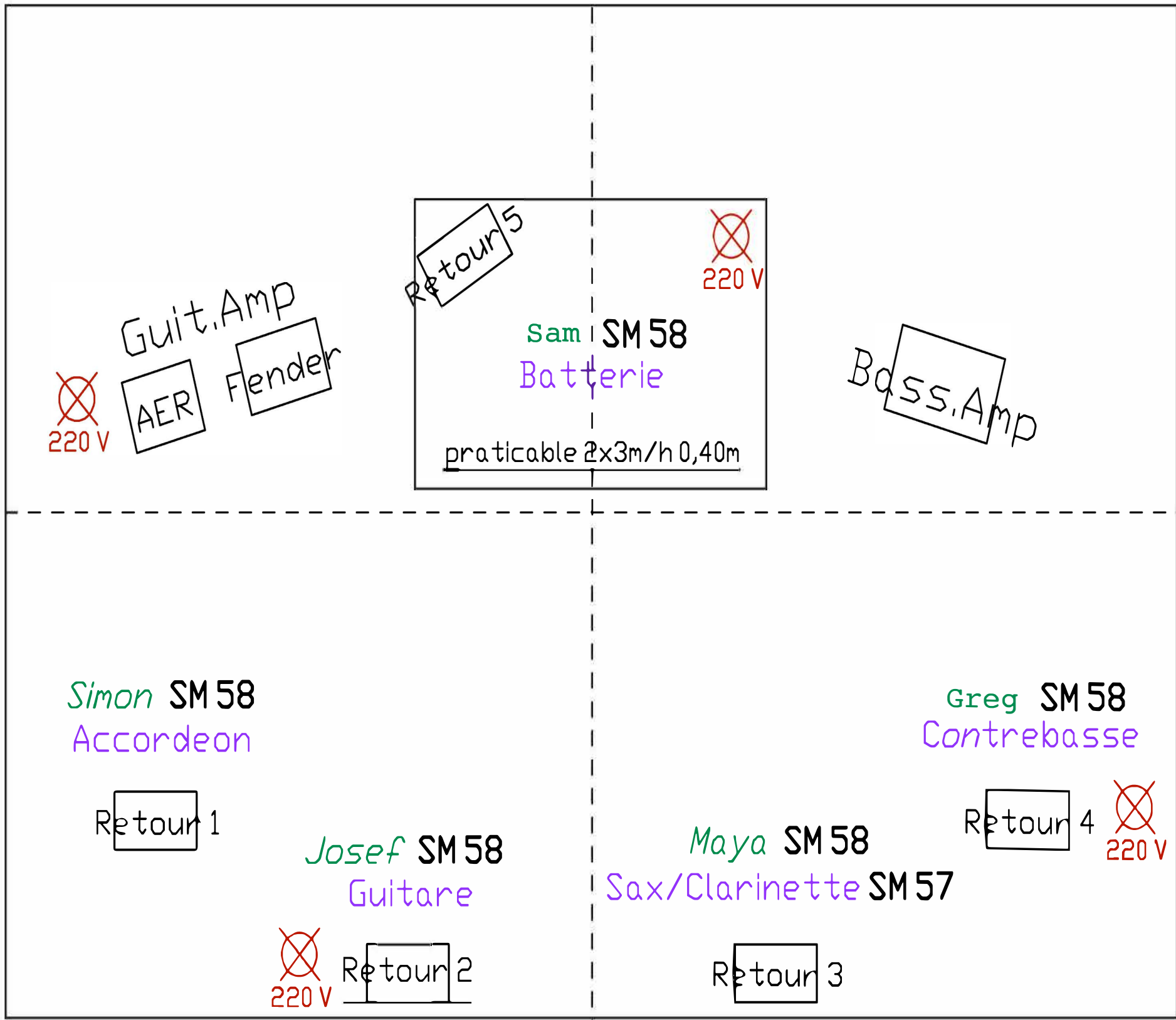
mobile : +33 (0)6 03 85 65 20. [contact@leoparleur.com](mailto:contact@leoparleur.com)  
[www.leoparleur.com](http://www.leoparleur.com)

## Plateau :

Scène couverte, dimensions minimum: 10m d'ouverture x 7m de profondeur x 5m de hauteur sous grill, et 1m de hauteur de scène.

Merci de prévoir une accroche pour le backdrop en fond de scène.  
Pour les scènes de plus de 1m de haut, prévoir un escalier pour accéder au Public, à jardin si possible. La batterie nécessite 3 praticables 1m x 2m: ça ne tient pas sur 2!

*Merci de prendre en compte les 11 pages de cette fiche technique !*



stage 10 x 7m

# LéOparleur

## Tour 2026

### Fiche technique lumière version 48 circuits

#### **Régie:**

- 42 dimmers minimum
- console de concert traditionnelle adaptée 48/96 + Masters (de préférence Light commander)
- régie lumière en face
- lumière salle contrôlable depuis la régie

#### **Projecteurs:**

- 9 PC 1Kw
- 22 PAR 64 1Kw lampe CP62
- 1 PAR 64 1Kw lampe CP60
- 6 découpes moyennes 1Kw type RJ 614
- 2 découpes courtes 2Kw avec porte gobos
- 4 horiziodes 1Kw
- 5 F1 ou PAR 36 en faisceau très serré
- 2 séries d'ACL (4 barres)
- 2 séries de T8 en faisceau serré de préférence (4 rampes)
- 4 scans en lampe 250 ou 500 avec contrôleur adapté type Scan commander (MA lighting)

#### **Accessoires:**

- 4 pieds de projecteurs hauteur 1m80 (pour PARs en latéral)
- 4 pieds hauteur 1m 80 (pour T8 en contre)
- 4 platines de sol (pour PARs)
- platines adaptées pour 1 série (2 barres) d'ACL au sol, l'idéal étant 2 morceaux de 2 mètres de pont de 300 ou 500 mm. (le but étant de les surélever).
- Prévoir une accroche au grill (guinde) pour le Back Drop du groupe, au lointain cour (voir plan de feux)

*Page 5 sur 11*

#### **Contacts:**

mobile : +33 (0)6 03 85 65 20.  
[contact@leoparleur.com](mailto:contact@leoparleur.com)

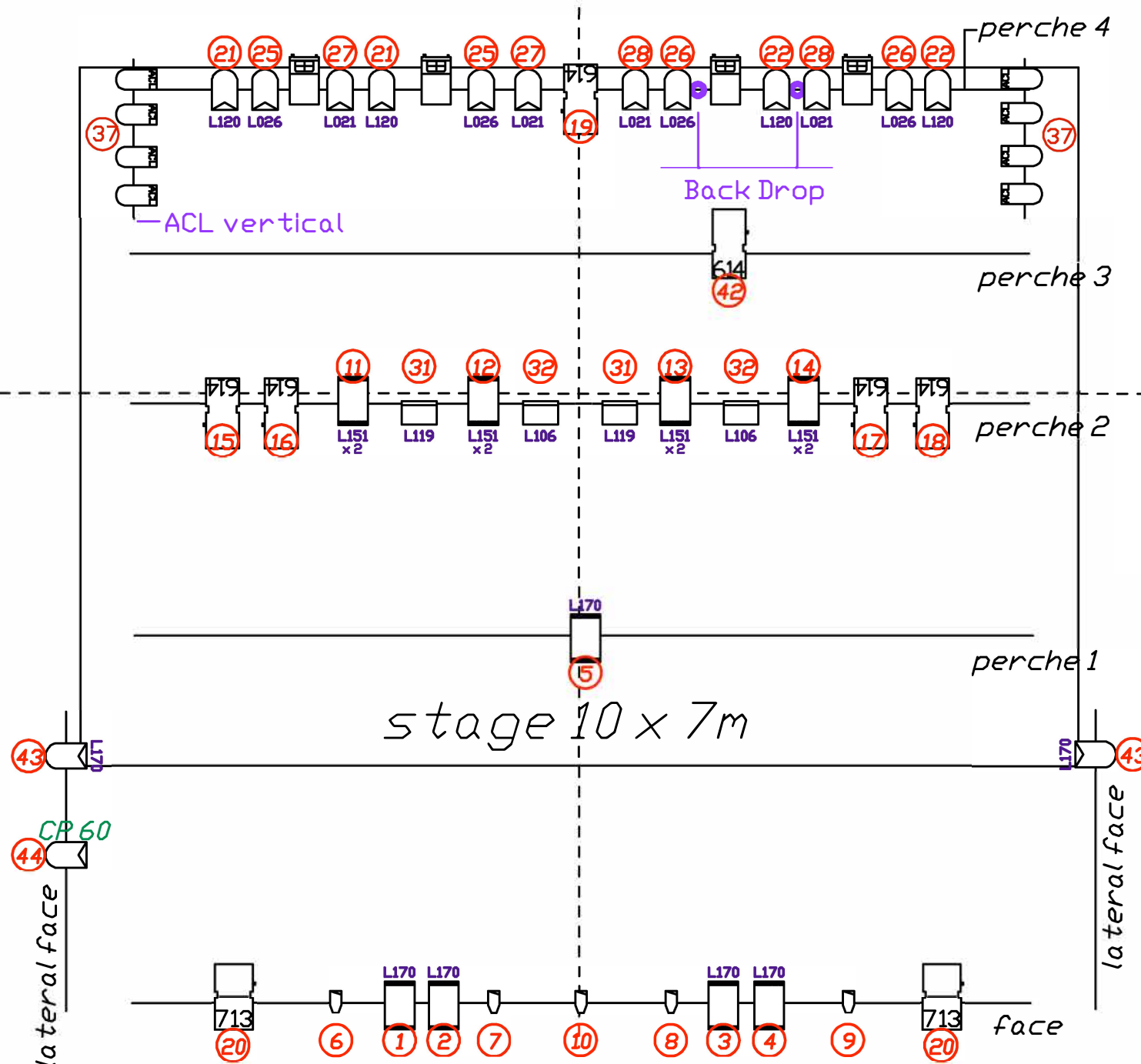
**Filtres:** (ref. Lee Filters)

- Format PAR:
  - 4 x 026
  - 4 x 021
  - 4 x 120
  - 4 x 180
  - 2 x 179
  - 2 x 117
  - 2 x 170
  
- Format PC:
  - 5 x 170
  - 8 x 151
  
- Format Horiziode:
  - 2 x 119
  - 2 x 106

**Fumée:**

- 1 machine à brouillard avec ventilateur ou:
  - sels à fumée avec ventilateur
- Pas de machine à fumée, merci!***

*Merci de nous faire parvenir une fiche technique et un plan de votre lieu, ainsi que le contact de votre régisseur lumière, le plus tôt possible, afin que nous puissions éventuellement adapter notre plan de feux. N'hésitez pas à contacter le régisseur lumière ou le régisseur général, il y a toujours une solution!*



	PAR 641 KW CP62
	PC 1 KW
	Decoupe 1 KW type 614
	Decoupe courte 2KW type 713
	horizlode 1 KW
	Barre d'ACL verticale
	Scan 250
	channel
	gelatine Lee Filters
	points d'accroche Back Drop (Bck Dp env. 3,5 x 1,2 m)

*Le Parleur*  
*Tour 2026*  
**PLAN AU GRILL**

contact mobile : +33 (0)6 03 85 65 20. [contact@leoparleur.com](mailto:contact@leoparleur.com)



# LéOparleur

## Tour 2026

### Feuille de Patch

#### Version 48 circuits

Ch	Dim.	Proj	Position	Fonction	Gel/Gobo	Access.	Watts
1		PC 1 KW	Face	Face Simon (acc)	L 170		1000
2		PC 1 KW	Face	Face Jo (guit)	L 170		1000
3		PC 1 KW	Face	Face Maya (sax)	L 170		1000
4		PC 1 KW	Face	Face Basse (bass)	L 170		1000
5		PC 1 KW	Perche 1	Face Batterie (drums)	L 170		1000
6		F1 (PAR 36)	Face	Face Simon (acc)	W		100
7		F1 (PAR 36)	Face	Face Jo (guit)	W		100
8		F1 (PAR 36)	Face	Face Maya (sax)	W		100
9		F1 (PAR 36)	Face	Face Basse (bass)	W		100
10		F1 (PAR 36)	Face	Face Batterie (drums)	W		100
11		PC 1 KW	Perche 2	Contre Simon	L 151 x 2		1000
12		PC 1 KW	Perche 2	Contre Jo	L 151 x 2		1000
13		PC 1 KW	Perche 2	Contre Maya	L 151 x 2		1000
14		PC 1 KW	Perche 2	Contre Adrien	L 151 x 2		1000
15		Dec 1 KW	Perche 2	Découpe Simon	W		1000
16		Dec 1 KW	Perche 2	Découpe Jo	W		1000
17		Dec 1 KW	Perche 2	Découpe Maya	W		1000
18		Dec 1 KW	Perche 2	Découpe Bassiste	W		1000
19		Dec 1 KW	Perche 4	Découpe Batteur	W		1000
20		2 Dec 2 KW	Face	Croisé gobos	W + Gobo	2 porte gobos	4000
21		2 PAR CP62	Perche 4	Contre Bleu	L 120		2000
22		2 PAR CP62	Perche 4	Contre Bleu	L 120		2000
23							
24							
25		2 PAR CP62	Perche 4	Contre Rouge	L 026		2000
26		2 PAR CP62	Perche 4	Contre Rouge	L 026		2000

**Contacts:**  
mobile : +33 (0)6 03 85 65 20.  
contact@leoparleur.com  
Page 9 sur 11

# LéOparleur

## Tour 2026

### Feuille de Patch

#### Version 48 circuits

<b>27</b>		2 PAR CP62	Perche 4	Contre Orange	L 021		2000
<b>28</b>		2 PAR CP62	Perche 4	Contre Orange	L 021		2000
<b>29</b>		2 PAR CP62	Sol Jar	Contre Violet	L 180	Platine	2000
<b>30</b>		2 PAR CP62	Sol Cour	Contre Violet	L 180	Platine	2000
<b>31</b>		2 Horiz 1KW	Perche 2	Bleu	L 119		2000
<b>32</b>		2 Horiz 1KW	Perche 2	Rouge	L 106		2000
<b>33</b>		PAR CP 62	Sol Jar/Loint	Latéral Vert	L 117	Pied	1000
<b>34</b>		PAR CP 62	Sol Cour/Loint	Latéral Jaune	L 179	Pied	1000
<b>35</b>		PAR CP 62	Sol Jar/Face	Latéral Vert	L 117	Pied	1000
<b>36</b>		PAR CP 62	Sol Cour/Face	Latéral Jaune	L 179	Pied	1000
<b>37</b>		ACL	Perche 4	ACL vertical J/C	W		2000
<b>38</b>		ACL	Sol	ACL Sol	W	Platine/Pont	2000
<b>39</b>		T8	Sol Mit	Blinder	W	Pied	1200
<b>40</b>		T8	Sol Ext	Blinder	W	Pied	1200
<b>41</b>							
<b>42</b>		Dec 1 KW	Perche 3	Découpe Back Drop	W	couteaux	1000
<b>43</b>		2 PAR CP62	Latéral Face	Avant Scène	L 170		2000
<b>44</b>		PAR CP60	Latéral Face	Solos	W		2000

**Puissance Totale(W):** 53900

**Contacts:**  
 mobile : +33 (0)6 03 85 65 20.  
 contact@leoparleur.com  
 Page 10 sur 11

## **contacts :**

**LéOprod:** +33 (0)6 03 85 65 20 [contact@leoparleur.com](mailto:contact@leoparleur.com)

**N'hésitez pas à nous contacter si vous rencontrez  
un problème avec cette fiche technique, il y a  
toujours une  
solution...**

*Merci de prendre en compte les 11 pages de cette fiche technique !*